



Agenzia Interregionale per il fiume Po

Agenzia Interregionale per il Fiume Po



**LAVORI DI ADEGUAMENTO IN QUOTA DELLA SOMMITA' DELL'ARGINE
DESTRO DEL PO DI MAISTRA IN TRATTI SALTUARI COMPRESI FRA STANTI 5-40
NEL COMUNE DI PORTO TOLLE (RO)
PROGETTO DI FATTIBILITA' TECNICA ED ECONOMICA**

ELABORATO:

16

DOCUMENTAZIONE FOTOGRAFICA

Perizia n° 1618

in data 18/12/2024

Progettista Coordinatore

Dott. Geol. Pierpaolo Erbacci

Collaboratore progettista

Geom. Samuele Bergamaschi

Collaboratore progettista

Geom. Riccardo Bauce

Collaboratore progettista

Dott.ssa Lidia Dal Maso

Collaboratore progettista

Geom. Alessandro Ferrai

Collaboratore progettista

Dott. Alberto Gobbi

Collaboratore progettista

Dott.ssa Ing. Elena Munerati

Collaboratore progettista

Geom. Paolo Pellegrino

Collaboratore progettista

Dott. Arch. Andrea Spinardi

Responsabile Unico del Procedimento

Dott. Ing. Ettore Alberani

REV.

DESCRIZIONE

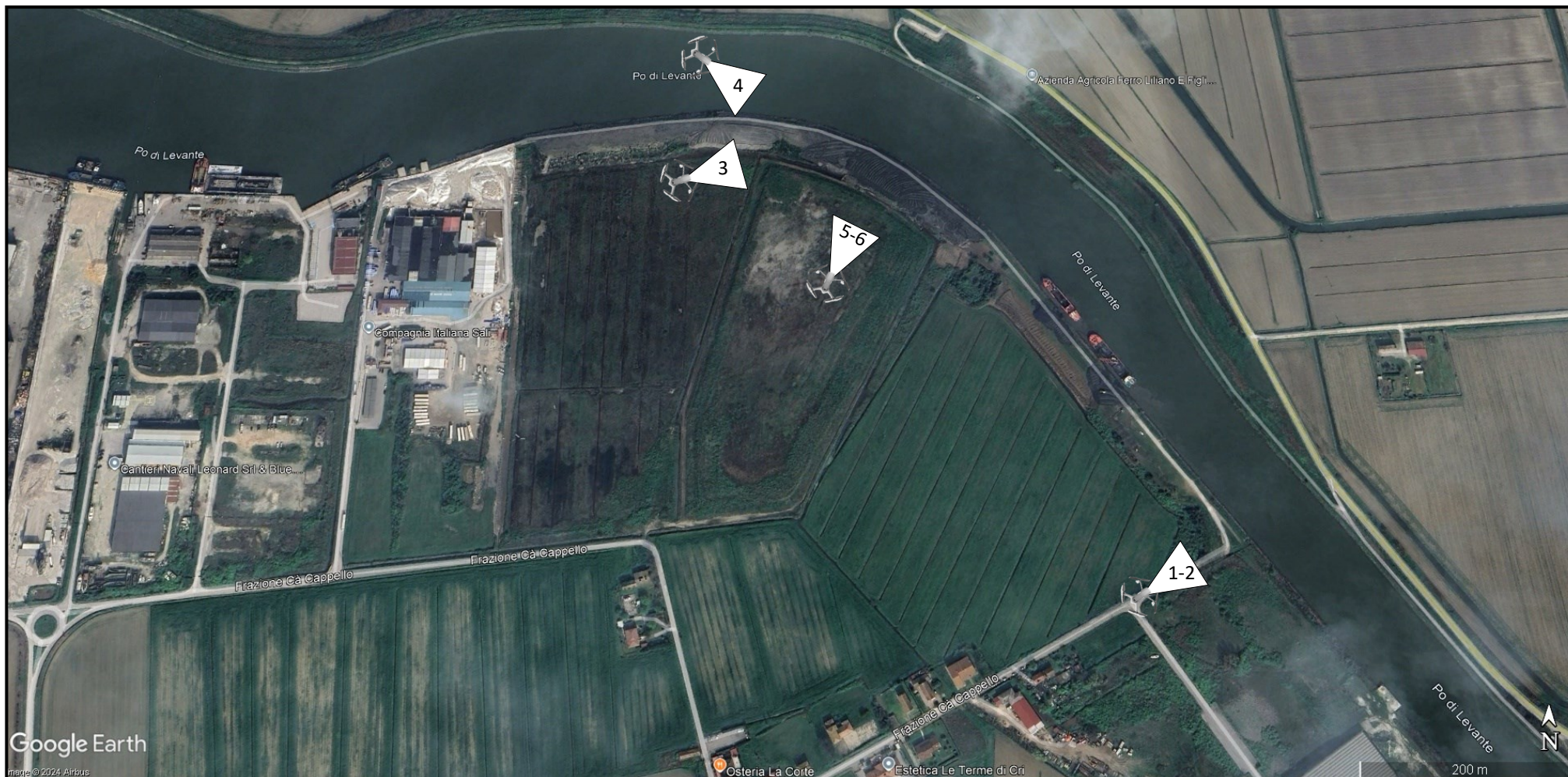
DATA

Lavori di adeguamento in quota della sommità dell'argine destro del fiume Po di Maistra in tratti saltuari compresi tra stanti 5-40 nel comune di Porto Tolle (RO)



FOTO 1—Area di prelievo materiale terroso in dx Po di Levante in Località Ca' Cappello in Comune di Porto Viro (RO).

Lavori di adeguamento in quota della sommità dell'argine destro del fiume Po di Maistra in tratti saltuari compresi tra stanti 5-40 nel comune di Porto Tolle (RO)



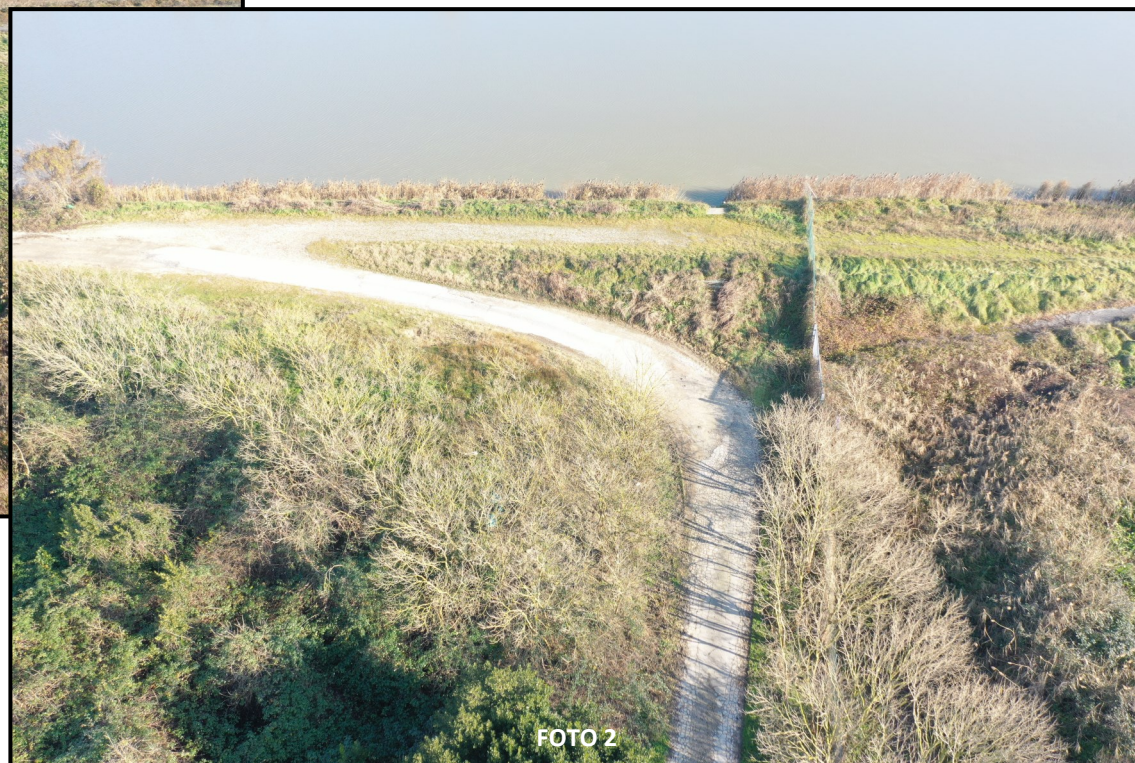
Area di prelievo materiale terroso in dx Po di Levante in Località Ca' Cappello in Comune di Porto Viro (RO).



Lavori di adeguamento in quota della sommità dell'argine destro del fiume Po di Maistra in tratti saltuari compresi tra stanti 5-40 nel comune di Porto Tolle (RO)



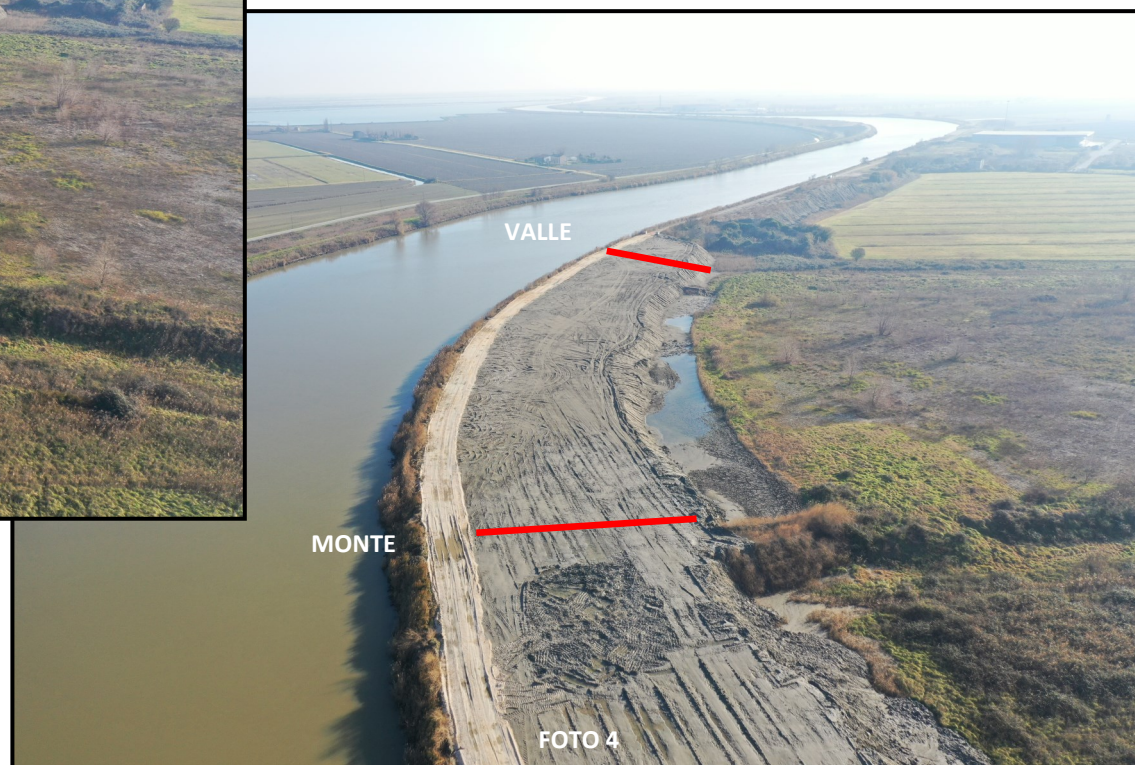
FOTO 1-2—Area di prelievo materiale terroso in dx Po di Levante in Località Ca' Cappello in Comune di Porto Viro (RO) rampa di accesso .



Lavori di adeguamento in quota della sommità dell'argine destro del fiume Po di Maistra in tratti saltuari compresi tra stanti 5-40 nel comune di Porto Tolle (RO)



FOTO 3-4 —Area di prelievo materiale terroso in dx Po di Levante in Località Ca' Cappello in Comune di Porto Viro (RO) **area prelievo** .



Lavori di adeguamento in quota della sommità dell'argine destro del fiume Po di Maistra in tratti saltuari compresi tra stanti 5-40 nel comune di Porto Tolle (RO)



FOTO 5

FOTO 5-6 —Area di prelievo materiale terroso in dx Po di Levante in Località Ca' Cappello in Comune di Porto Viro (RO) area prelievo .



FOTO 6

Lavori di adeguamento in quota della sommità dell'argine destro del fiume Po di Maistra in tratti saltuari compresi tra stanti 5-40 nel comune di Porto Tolle (RO)



Area tratto di intervento in dx Po di Maistra in Comune di Porto Tolle (RO). Accesso area di cantiere.

Lavori di adeguamento in quota della sommità dell'argine destro del fiume Po di Maistra in tratti saltuari compresi tra stanti 5-40 nel comune di Porto Tolle (RO)



FOTO 7

FOTO 7—Area tratto di intervento in dx Po di Maistra in Comune di Porto Tolle (RO). Accessi area cantiere

FOTO 8 —Area tratto di intervento in dx Po di Maistra in Comune di Porto Tolle (RO). Inizio lavori.



FOTO 8

Lavori di adeguamento in quota della sommità dell'argine destro del fiume Po di Maistra in tratti saltuari compresi tra stanti 5-40 nel comune di Porto Tolle (RO)



Area tratto di primo intervento in dx Po di Maistra in Comune di Porto Tolle (RO).

Lavori di adeguamento in quota della sommità dell'argine destro del fiume Po di Maistra in tratti saltuari compresi tra stanti 5-40 nel comune di Porto Tolle (RO)



FOTO 9 —Area tratto di intervento in dx Po di Maistra in Comune di Porto Tolle (RO).

FOTO 10 —Area tratto di intervento in dx Po di Maistra in Comune di Porto Tolle (RO).



Lavori di adeguamento in quota della sommità dell'argine destro del fiume Po di Maistra in tratti saltuari compresi tra stanti 5-40 nel comune di Porto Tolle (RO)



FOTO 11 —Area tratto di intervento in dx Po di Maistra in Comune di Porto Tolle (RO).

FOTO 12 —Area tratto di intervento in dx Po di Maistra in Comune di Porto Tolle (RO).



Lavori di adeguamento in quota della sommità dell'argine destro del fiume Po di Maistra in tratti saltuari compresi tra stanti 5-40 nel comune di Porto Tolle (RO)



FOTO 13

FOTO 13 —Area tratto di intervento in dx Po di Maistra in Comune di Porto Tolle (RO). Fine primo intervento.

FOTO 14 —Area tratto di intervento in dx Po di Maistra in Comune di Porto Tolle (RO). Accesso/Uscita cantiere.



FOTO 14